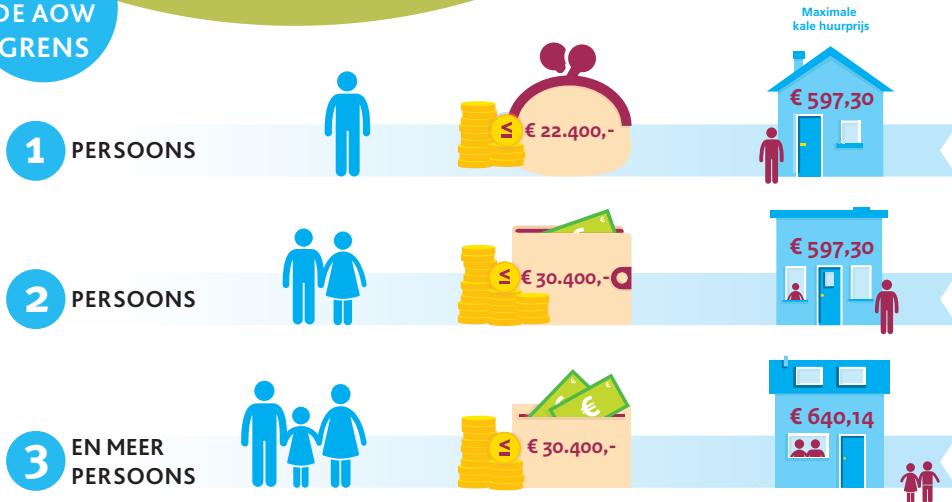


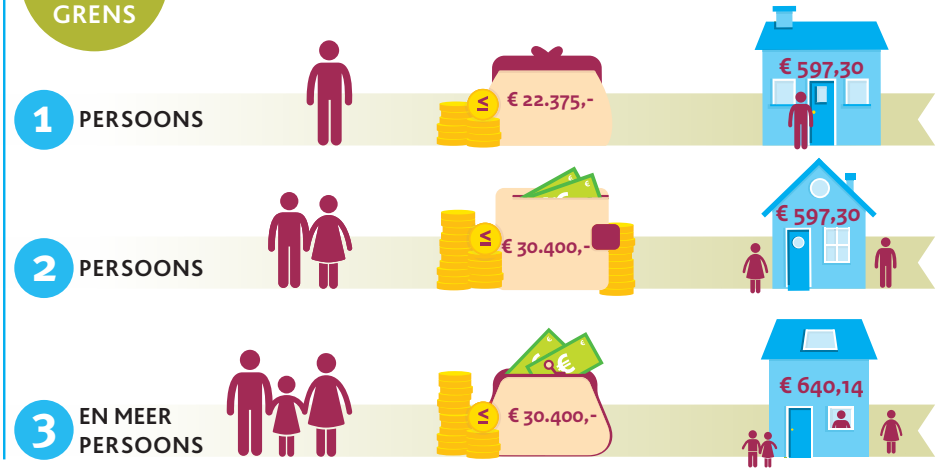
Passend toewijzen

Heeft u met uw inkomen recht op huurtoeslag? En gaat u verhuizen? Dan mogen woningcorporaties u alleen woningen tot een bepaalde huurprijs aanbieden. Dat heet 'passend toewijzen'. De overheid wil hiermee voorkomen dat huishoudens met de laagste inkomens in te dure woningen gaan wonen.

ONDER DE AOW GREN



BOVEN DE AOW GREN



≤
bedrag is
kleiner dan/gelijk aan

INKOMENS-TABEL

U kunt hier zien of u recht heeft op huurtoeslag en welke huurprijs bij uw verzamelinkomen past.

Huishouden	Inkomen vanaf	Inkomen tot en met	Inkomensklasse	Passende huurprijs
1 persoon		≤ € 22.400,-	recht op huurtoeslag	≤ € 597,30
	≥ € 22.401,-	≤ € 41.056,-*	-	≤ € 710,68
2 personen		≤ € 30.400,-	recht op huurtoeslag	≤ € 597,30
	≥ € 30.401,-	≤ € 41.056,-*	-	≤ € 710,68
≥3 personen		≤ € 30.400,-	recht op huurtoeslag	≤ € 640,14
	≥ € 30.401,-	≤ € 41.056,-*	-	≤ € 710,68

Prijspeil 1 januari 2018

* Rijnhart Wonen verhuurt maximaal 20% van de vrijgekomen sociale huurwoningen aan kandidaten met een inkomen tussen de € 36.798,- en € 41.056,-. De overige woningen wijst Rijnhart Wonen toe aan kandidaten met een inkomen tot maximaal € 36.798,-.



Rijnhart
WONEN