

# ONTWIKKELING PINKSTERBLOEM LEIDERDORP

## PARTICIPATIE BUITENRUIMTE PINKSTERBLOEM



## UITGANGSPUNTEN EN PARTICIPATIE

### Vier opgaven

- koester en versterken van de bestaande kwaliteiten
- zorgvuldige inpassing in het stedelijk weefsel
- klimaatadaptief en biodivers
- voor de buurt en met de buurt

### Participatie

- aantrekkelijke groengebieden met spelaanleidingen en verblijfskwaliteiten
- onderhoudsluwe ontmoetingstuin voor de buurt met ruimte voor initiatieven van nieuwe bewoners
- wildstroken voor biodiversiteit
- vlonderpad voor meer beleefbare oevers en water
- aandacht voor voldoende parkeerplaatsen
- meedenken over de inrichting van de groene buitenruimte



Definitief ontwerp inrichtingsplan

## INVULLING BUITENRUIMTE

- Pinksterbloem en Van der Marckstraat
  - Binnentuin met wadi
  - Binnentuin met buurttuin
  - Binnentuin met raingarden
  - Entreezones
  - Hagen privéterrassen
  - Oevers en bloemenweides
  - Verbeelding buurttuin
- \* ruimte voor programma en initiatieven



Definitief ontwerp inrichtingsplan

# BEPLANTING PINKSTERBLOEM EN VAN DER MARCKSTRAAT

## Bomen



*Pyrus calleryana* (cv) - Sierpeer  
bloei voorjaar - oranje-rode herfstverkleuring

*Fraxinus americana* 'Autumn Applause' - Amerikaanse es  
fris groene boom - herfstverkleuring donker wijnrood

## Heesters



*Lonicera nitida* 'Maigrün' - Chinese kamperfoelie  
wintergroen - fris groen

*Cotoneaster franchetii* - Dwergmispel  
wintergroen - bloei en bessen

*Forsythia x intermedia* 'Minigold' - Chinees dwergklokje  
Kenmerkende gele bloei in het vroege voorjaar



# BINNENTUIN MET WADI

## Spelaanleidingen



Middels zwerfkeien, boomstammen, balken kan de wadi op een avontuurlijke wijze overgestoken worden

## Biodiversiteit



Specifieke zadenmengsels met soorten die bestand zijn tegen tijdelijke inundatie



Een rijk wadimengsel en een afgestemd maaibeheer draagt bij aan de biodiversiteit



# BINNENTUIN MET WADI

## Bomen



Betula nigra 'Heritage' - Zwarte berk 'Heritage'  
meerstammige berk met opvallende lichte afschilperende bast

Liquidambar styraciflua 'Worplesdon' - Amberboom  
sterke boom met heldergroene glimmende bladeren - in de herfst vormt de boom een vlamme verschijning



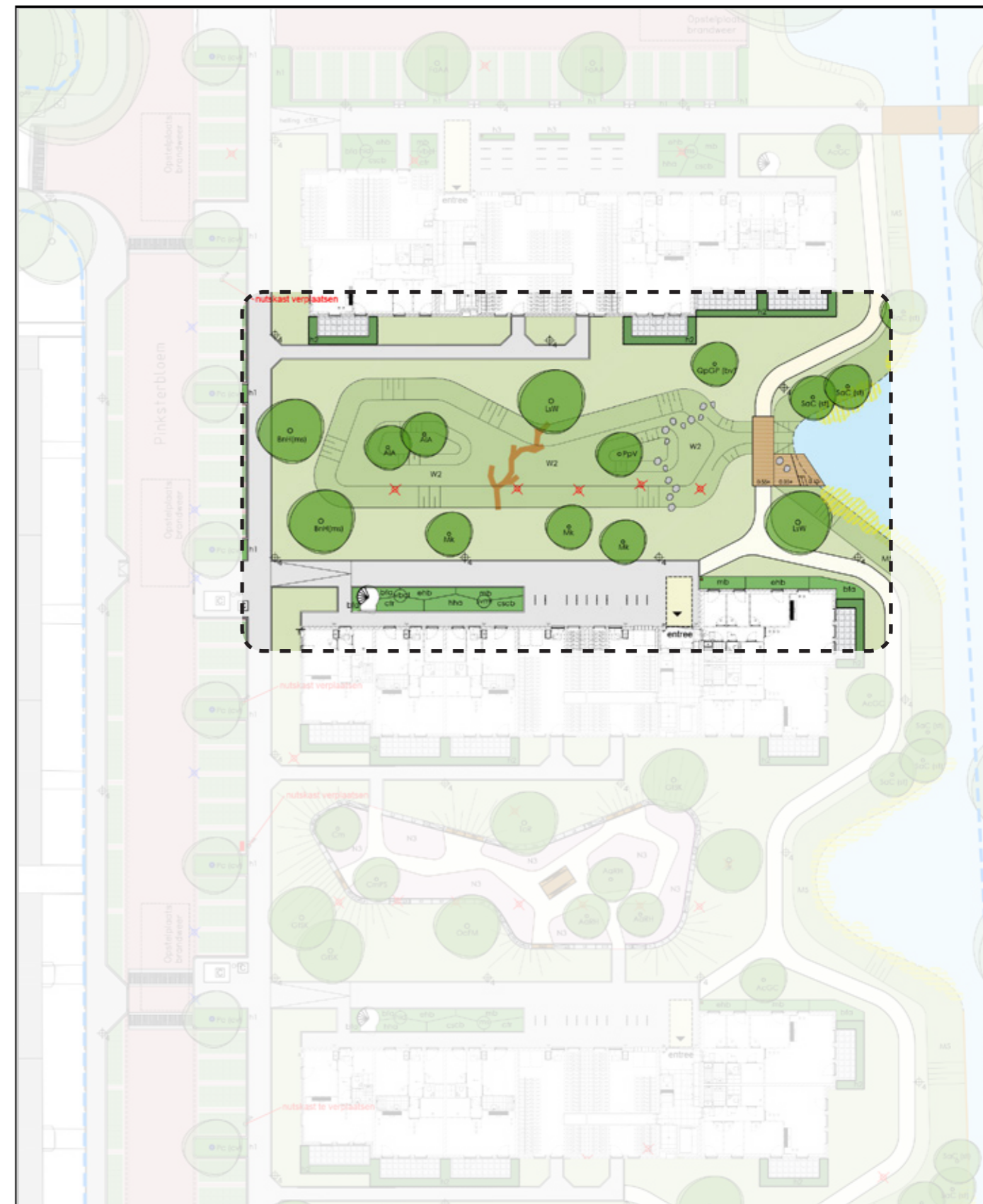
Magnolia kobus - Beverboom  
zuiver witte bloei in het voorjaar

Quercus palustris 'Green Pillar' - Moereseik  
smal opgaande vormvaste eik



Alnus incana 'Aurea' - Goudels  
gedurende het seizoen frisgroen blad, voorjaar met rode katjes

Parrotia persica 'Vanessa' - Perzisch ijzerhout  
rode onopvallende bloei in de winter, herfstverkleuring in goudgeel - oranje



Peter Verkade  
LANDSCHAPSARCHITECT

Project: Pinksterbloem, Leiderdorp  
Status/Onderdeel: Definitief Ontwerp Inrichtingsplan  
Participatie buitenruimte Pinksterbloem

Opdrachtgever: Rijnhart Wonen  
Datum: 10 juli 2023

ONDER VOORBEHOUD GOEDKEURING GEMEENTE

# BINNENTUIN MET BUURTTUIN

## Bomen



Gleditsia triacanthos 'Streetkeeper' - Valse Christusdoorn, *transparante boom met gele herfstverkleuring*



Juglans regia - Walnoot boom met eetbare vruchten



Acer campestre 'Green Column' - Veldesdoorn (cv) Smal opgaande boom met warmgele herfstverkleuring



Tilia cordata 'Rancho' - Kleinbladige linde



Ostrya carpinifolia 'FC Moree' - Europese hopbeuk (cv) bloei met opvallende hopbellen

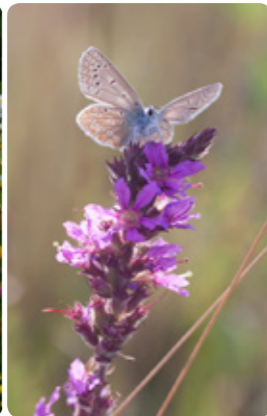


Crataegus x media 'Paul's Scarlet' - Rode meidoorn, *kleine boom met rode bloei en besdragend*



Amelanchier arborea 'Robin Hill' - Krentenboompje *Opvallende bloei, besdragend en rode herfstverkleuring*

## Bloemrijk gras



# BINNENTUIN MET RAINGARDEN

## Impressies raingarden



Zowel bomen, heesters, vaste planten en siergrassen kunnen toegepast worden in een raingarden.

## Soorten



Brunnera macrophylla 'Jack Frost' - Vergeet mij nietje  
bloei 4-5



Hydrangea quercifolia - Eikenblad hortensia  
bloei 7-9



Luzula nivea - Veldbies  
bloei 4-6



Rodgersia pinnata - Schout bij nacht  
bloei 4-7



Salix repens - Kruiwilg  
bloei 4-5



Lythrum salicaria 'Robert' - Kattestaart, bloei 6-9



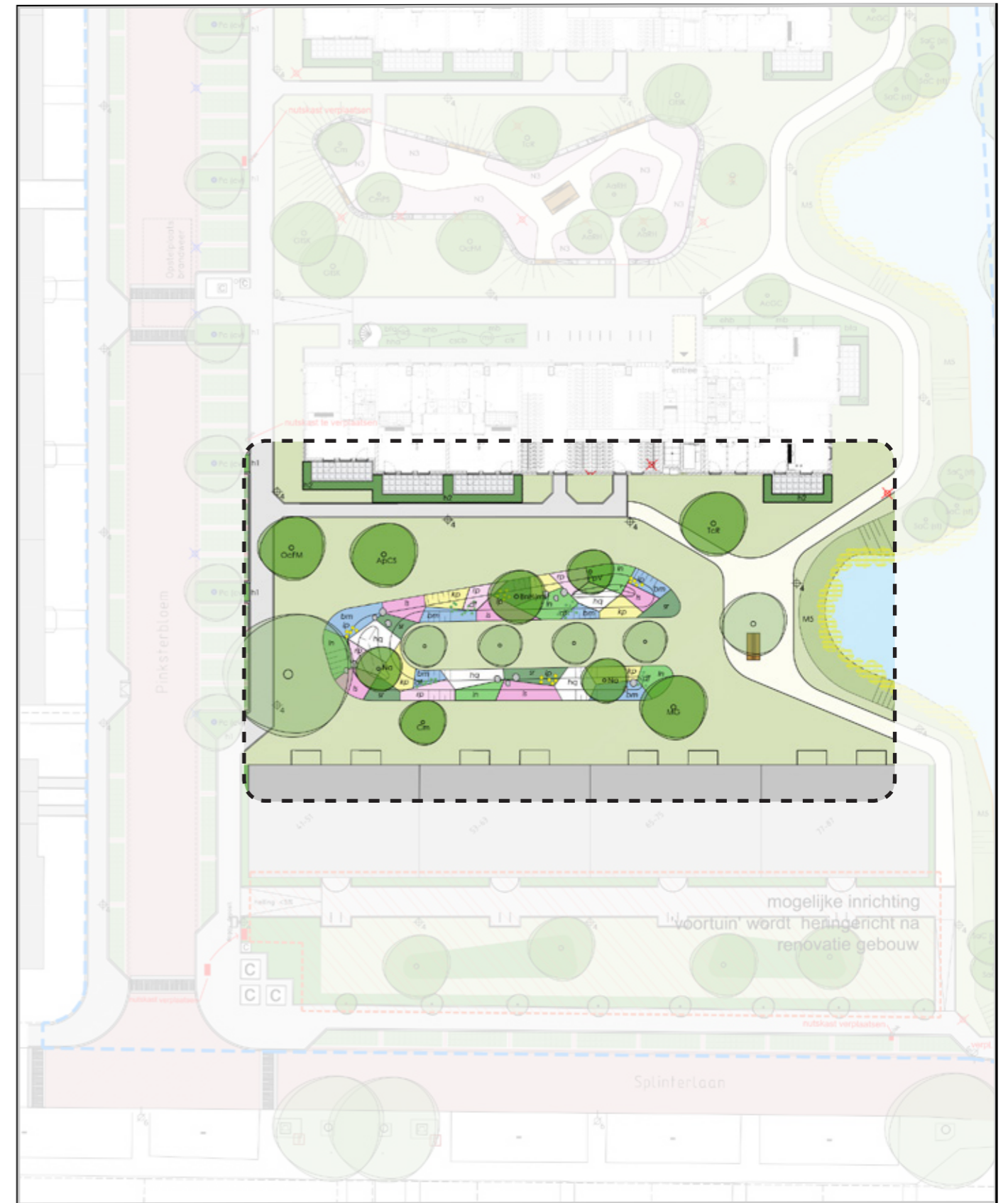
Kirengeshoma palmata - Japanse wasbloem, bloei 8-9



Iris pseudacorus - Gele lis  
in groepen, bloei 3-10



Dryopteris filix-mas - Mannetjesvaren, in groepen





# BINNENTUIN MET RAINGARDEN

Te behouden bomen



De Lijsterbes, Walnoot en de bomenrij met sierappels worden geïntegreerd in de nieuwe inrichting

Bomen



Ostrya carpinifolia 'FC Moree' - Europese hopbeuk (cv) bloei met opvallende hopbellen



Acer campestre 'Green Column' - Veldesdoorn (cv) Smal opgaande boom met warmgele herfstverkleuring



Cornus mas - Gele kornoelje Gele bloeier in het vroege voorjaar



Magnolia 'Galaxy' - Beverboom Opvallende roze bloei



Tilia cordata 'Rancho' - Kleinbladige linde



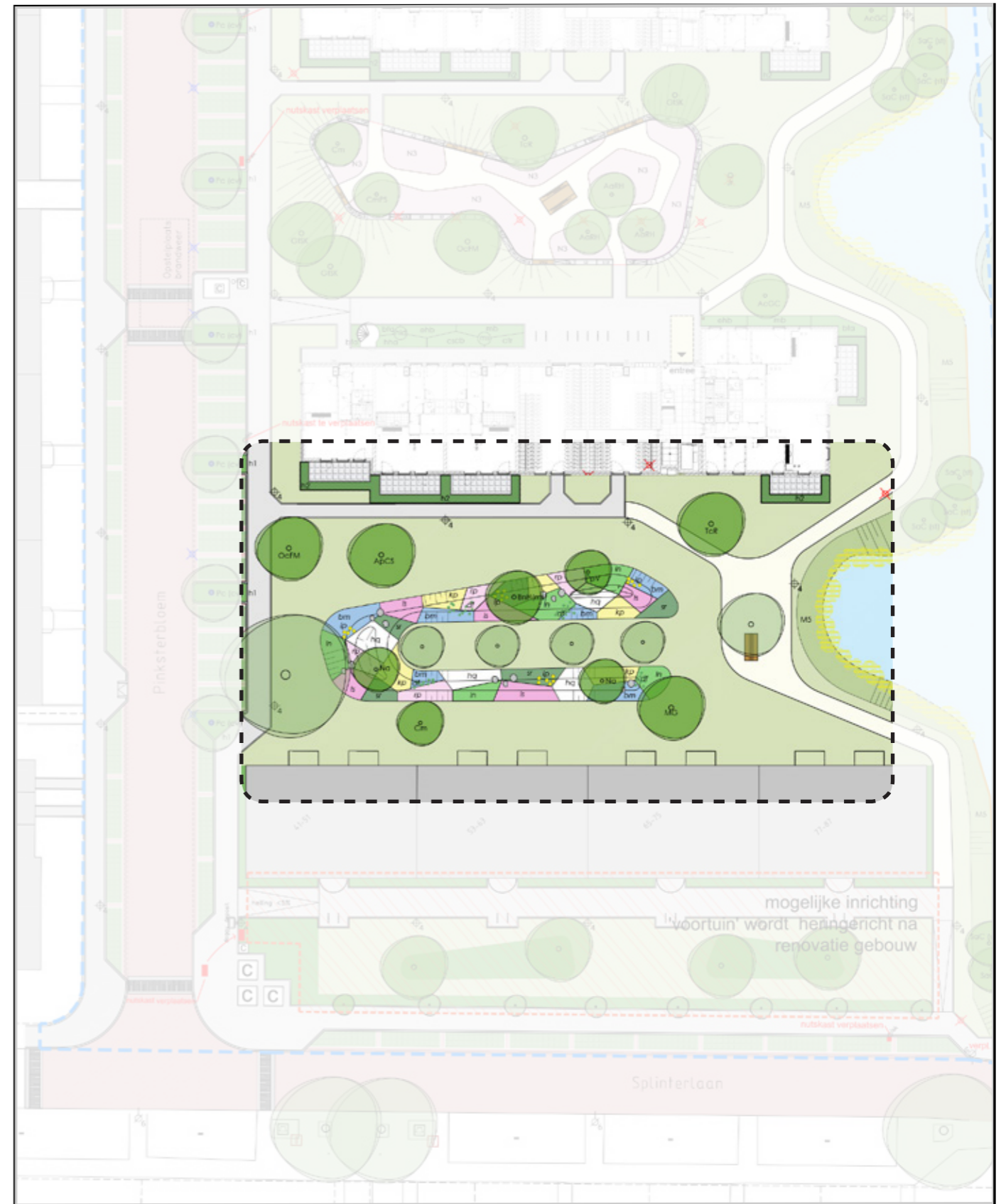
Betula nigra 'Heritage' - Zwarte berk, opvallende bast



Nothofagus antartica - Schijnbeuk, struikvorm met open structuur en kleine blaadjes



Parrotia persica 'Vanessa' - Perzisch ijzerhout onopvallende bloei in de winter, blad goudgeel - oranje in herfst



Peter Verkade  
LANDSCHAPSARCHITECT

Project: Pinksterbloem, Leiderdorp  
Status/Onderdeel: Definitief Ontwerp Inrichtingsplan  
Participatie buitenruimte Pinksterbloem

Opdrachtgever: Rijnhart Wonen  
Datum: 10 juli 2023

ONDER VOORBEHOUD GOEDKEURING GEMEENTE

# ENTREEZONES

## Wintergroene heesters



Berberis frikartii 'Amstelveen' - Zuurbes



Cotoneaster suecicus 'Coral Beauty' - Dwergmispel



Ceanothus thysiflorus var. repens - Amerikaanse sering



Mahonia 'Blackfoot' - Mahoniestruik



Hedera helix 'Arborescens' - Klimop



Euonymus 'Horts Blaze' - Kardinaalsmuts



Fagus sylvatica - Groene beuk



## Solitaire heesters



Hamamelis x intermedia 'Diane' - Toverhazelaar, Winterbloeiër



Magnolia 'Susan' - Beverboom  
Krachtige voorjaarsbloeiër



Syringa vulgaris 'Mme Lemoine' - Sering, witte voorjaarsbloeiër (geurend)



Viburnum bodnantense 'Charles Lamont' - Sneeuwbal winterbloeiër



# HAGEN PRIVÉTERRASSEN

Gemengde hagen



Acer campestre - Veldesdoorn  
*dichtvertakte heester met gele herfstverkleuring*



Liguster ovalifolium - Gewone liguster  
*Wintergroene heester met witte bloei en mogelijk besdragend*



Amelanchier spicata - Krentenboompje  
*wite bloei in het vroege voorjaar, bessen in de zomermaanden en vlamvend rode herfstverkleuring*



# OEVERS EN BLOEMENWEIDES

Wintergroene heesters



Salix alba 'Chermesina' - wilg, *gestoeld*

Natuurvriendelijke oevers



Ref.: Natuurvriendelijke oevers

Bloemrijk gras



Peter Verkade  
**LANDSCHAPSARCHITECT**

Project: Pinksterbloem, Leiderdorp  
Status/Onderdeel: Definitief Ontwerp Inrichtingsplan  
Participatie buitenruimte Pinksterbloem



Opdrachtgever: Rijnhart Wonen  
Datum: 10 juli 2023

**ONDER VOORBEHOUD GOEDKEURING GEMEENTE**

# VERBEELDING BUURTTUIN



## PROGRAMMA EN INITIATIEVEN BUURTTUIN



## PROGRAMMA EN INITIATIEVEN BUURTTUIN



## PROGRAMMA EN INITIATIEVEN BUURTTUIN





## PROGRAMMA EN INITIATIEVEN BUURTTUIN



Peter Verkade  
**LANDSCHAPSARCHITECT**

Project: Pinksterbloem, Leiderdorp  
Status/Onderdeel: Definitief Ontwerp Inrichtingsplan  
Participatie buitenruimte Pinksterbloem

Opdrachtgever: Rijnhart Wonen  
Datum: 10 juli 2023

**ONDER VOORBEHOUD GOEDKEURING GEMEENTE**

## PROGRAMMA EN INITIATIEVEN BUURTTUIN



ONDER VOORBEHOUD GOEDKEURING GEMEENTE

